

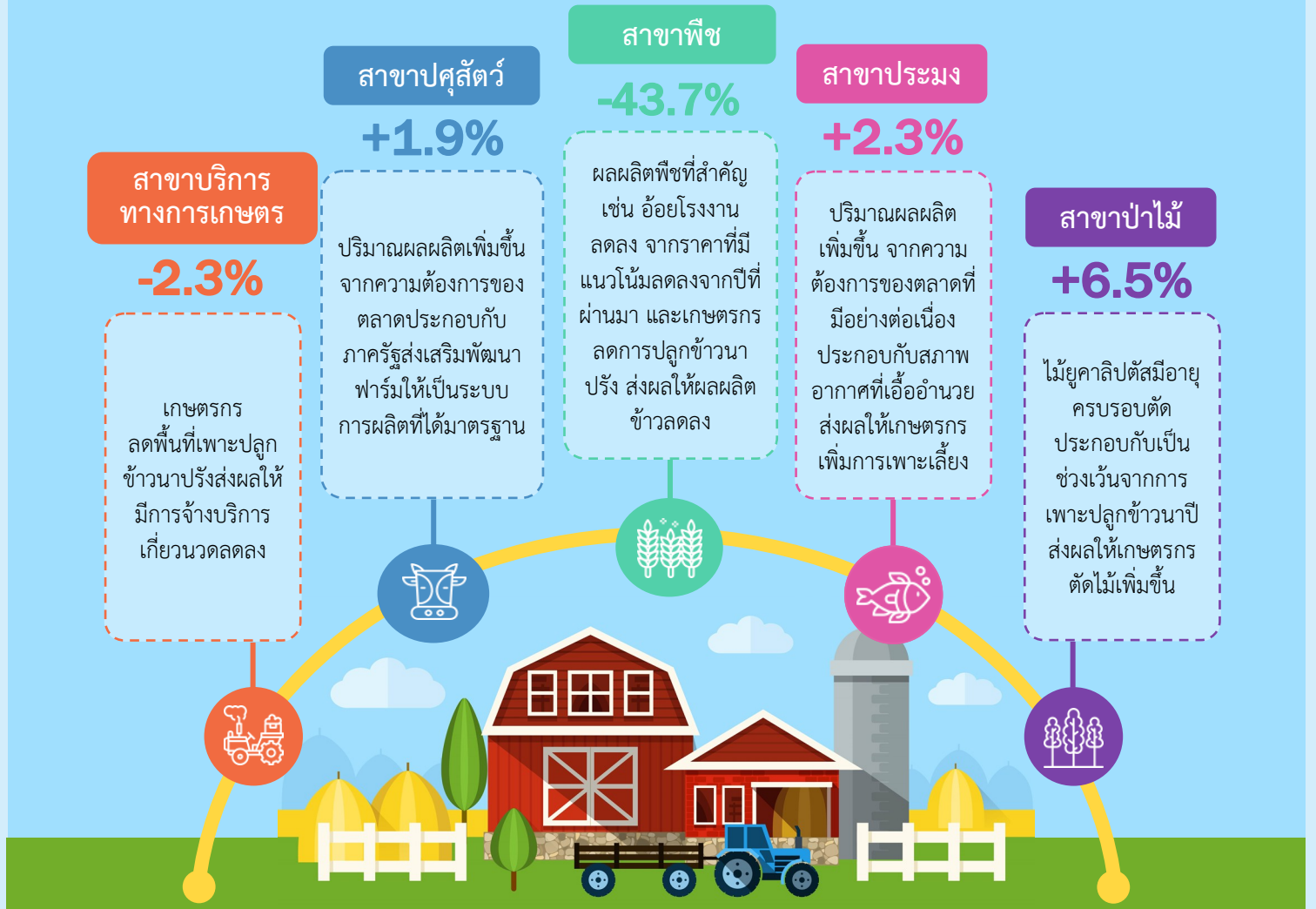
ภาวะเศรษฐกิจการเกษตร ไตรมาส 2 ปี 2562 และแนวโน้มปี 2562 จังหวัดร้อยเอ็ด

เครื่องชี้ทางด้านเศรษฐกิจการเกษตร ไตรมาส 2 ปี 2562

รายการ	ภาคเกษตร			สาขาพืช			สาขาปศุสัตว์			สาขาประมง		
	Q2/61	Q2/62	%Δ	Q2/61	Q2/62	%Δ	Q2/61	Q2/62	%Δ	Q2/61	Q2/62	%Δ
ดัชนีผลผลิตสินค้าเกษตร	62.7	41.5	-33.8	45.8	25.4	-44.5	108.0	109.7	1.6	183.4	191.9	4.6
ดัชนีราคาที่เกษตรกรขายได้	99.7	96.9	-2.8	65.7	57.8	-12.0	128.6	144.5	12.4	139.2	159.2	14.3
ดัชนีรายได้เกษตรกร	62.5	40.3	-35.6	30.1	14.7	-51.2	138.9	158.6	14.2	255.3	305.4	19.6

ไตรมาส 2 ปี 2562 ดัชนีผลผลิตสินค้าเกษตรอยู่ที่ระดับ 41.5 หดตัวร้อยละ 33.8 เมื่อเทียบกับปีที่ผ่านมา เนื่องจากผลผลิตสาขาพืชที่มีสัดส่วนมากที่สุดของภาคเกษตรลดลง ส่วนดัชนีราคาที่เกษตรกรขายได้อยู่ที่ระดับ 96.9 หดตัวร้อยละ 2.8 จากราคาสินค้าพืชที่ปรับตัวลดลง ได้แก่ ข้าวนาปรังและมันสำปะหลังโรงงาน ส่งผลให้ดัชนีรายได้เกษตรกรอยู่ที่ระดับ 40.3 หดตัวร้อยละ 35.6

ภาวะเศรษฐกิจการเกษตร ไตรมาส 2 ปี 2562 หดตัวร้อยละ 33.1



สถานการณ์การผลิตสินค้าเกษตรที่สำคัญในไตรมาส 2 ปี 2562

สาขาพืช



อ้อยโรงงาน

- 13.2%

ผลผลิตอ้อยโรงงาน ไตรมาส 2 ปี 2562 มีปริมาณ 61,973.5 ตัน ลดลงจากช่วงเดียวกันของปีที่ผ่านมา ซึ่งมีผลผลิต 71,419.1 ตัน หรือลดลงร้อยละ 13.2 สืบเนื่องจากปัญหาภัยแล้งในปีที่ผ่านมา ทำให้อ้อยโรงงานแตกกอลดลง ส่งผลให้ผลผลิตต่อไร่ลดลง



ข้าวนาปรัง

- 31.5%

ผลผลิตข้าวนาปรัง ไตรมาส 2 ปี 2562 มีปริมาณ 94,795 ตัน ลดลงจากช่วงเดียวกันของปีที่ผ่านมา ซึ่งมีผลผลิต 138,444.2 ตัน หรือลดลงร้อยละ 31.5 เนื่องจากปริมาณน้ำในแม่น้ำชี และแหล่งน้ำในพื้นที่ไม่เพียงพอต่อการเพาะปลูกข้าวนาปรัง ส่งผลให้เกษตรกรลดพื้นที่เพาะปลูกและผลผลิตลดลง

สาขาปศุสัตว์



สุกร

+ 1.9%

ผลผลิตสุกร ไตรมาส 2 ปี 2562 มีปริมาณ 40,737 ตัว เพิ่มขึ้นจากช่วงเดียวกันของปีที่ผ่านมา ซึ่งมีผลผลิต 39,991 ตัว หรือเพิ่มขึ้นร้อยละ 1.9 เนื่องจากความต้องการของตลาดที่มีอย่างต่อเนื่อง ประกอบกับราคาสุกรที่ปรับตัวสูงขึ้น ส่งผลให้เกษตรกรเลี้ยงสุกรมากขึ้น

สาขาประมง



ปลาเพาะเลี้ยง

+ 5.0%

ผลผลิตการเพาะเลี้ยงสัตว์น้ำจืด ไตรมาส 2 ปี 2562 มีปริมาณ 1,367,381.5 กก. เพิ่มขึ้นจากช่วงเดียวกันของปีที่ผ่านมา ซึ่งมีผลผลิต 1,301,888.3 กก. หรือเพิ่มขึ้นร้อยละ 5.0 เนื่องจากเกษตรกรมีการขยายการผลิตจากโครงการส่งเสริมการเลี้ยงปลานิล และปลาดุกของประมงจังหวัด

แนวโน้มภาวะเศรษฐกิจการเกษตร ปี 2562

- สภาพอากาศที่เอื้ออำนวย และปริมาณน้ำฝนที่เพิ่มขึ้นในช่วงครึ่งปีหลังที่เข้าสู่ฤดูฝน เอื้ออำนวยต่อการผลิตทางการเกษตร ส่งผลให้ผลผลิตการเกษตรในภาพรวมเพิ่มขึ้น



ภาคเกษตร
2.8% - 3.8%

สาขาพืช

3.1% - 4.1%



สาขาปศุสัตว์

0.9% - 1.9%

สาขาประมง

1.5% - 2.5%



สาขาบริการฯ

6.3% - 7.3%

สาขาป่าไม้

(-3.8%) - (-2.8%)

